



Prof. Dr. Vera Luthardt ist Diplombiologin. Sie forscht seit 1983 zu Fragen des nachhaltigen Umgangs mit Mooren und lehrt seit 1993 an der Hochschule für nachhaltige Entwicklung Eberswalde. Die Schwerpunkte ihrer zahlreichen angewandten Moorprojekte sind die Ökologie der Moore, naturschutzfachliche Aspekte und Praxisinstrumente. Sie ist aktiv in die Politikberatung für Moorschutz und eine tragfähige Moornutzung eingebunden.

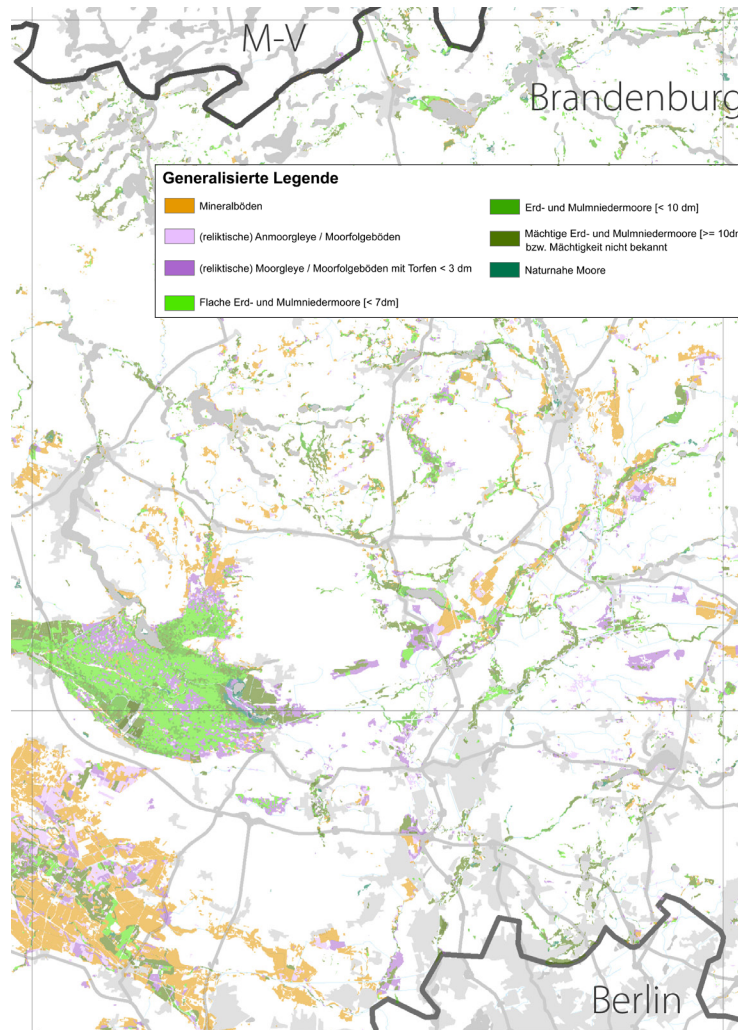


Prof. Dr. Jutta Zeitz ist Diplomagraringenieurin. Sie lehrt und forscht zu Fragen der Moorbodenkunde seit 1984. Seit 2003 leitet sie das Fachgebiet Bodenkunde und Standortlehre an der Humboldt-Universität zu Berlin. Ihre Forschungen beschäftigen sich mit den Prozessen und Auswirkungen unterschiedlicher Landnutzungen auf Moorböden. Die Ergebnisse flossen u. a. ein in das deutsche bodenkundliche Klassifikationssystem. Sie ist aktiv in Fachgremien zum Schutz von Böden als auch in der Umweltbildung.

Mit Beiträgen von:

Dieter Kühn, Lukas Landgraf, Martin Flade, Dieter Barndt, Jürgen Klawitter, Jörg Gelbrecht, Falko Hornschuch, Paul Heydeck, Lothar Radtke, Dietrich Dolch, Oliver Brauner, Christian Klingenuß, Uwe Lewandowski, Rocco Buchta, Bernhard Hasch, Michael Zauft, Ron Meier-Uhlherr, Evelyn Wallor, Dominik Zak, Rüdiger Mauersberger, Antje Köhler, Diana Möller, Albrecht Bauriegel, Bettina Ermel, Claudia Schröder, Andreas Herrmann, Jürgen Augustin, Janine Dzialek, Corinna Schulz, Anita Neunkirchen, Karin Müller, Janine Ruffer, Holger Rößling, Nadine Nusko, Eva Foos, Thomas Aenis, Corinna Dähne, Horst Lehrkamp, Gisbert Schalitz, Axel Behrendt, Winfried Riek, Siegfried Ostermaier

Die Veröffentlichung wurde freundlicherweise durch das Ministerium für Umwelt, Gesundheit und Verbraucherschutz des Landes Brandenburg aus der Konzessionsabgabe Lotto gefördert.



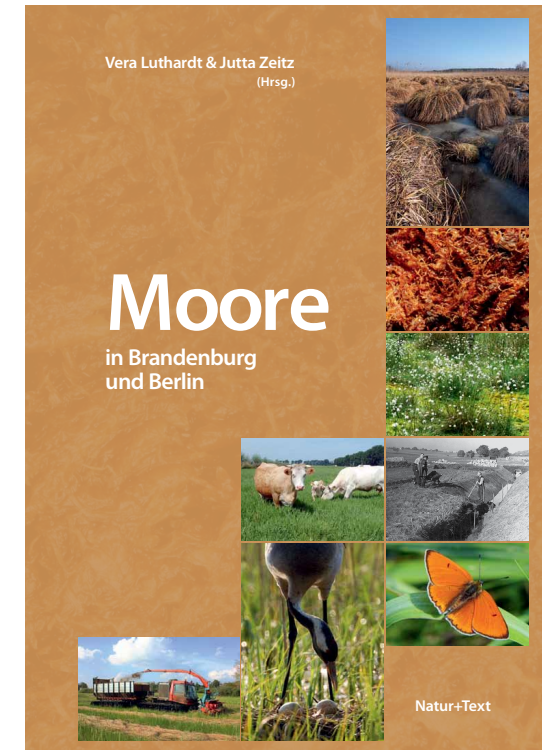
Referenzierte Moorbodenkarte des Landes Brandenburg (2013) (Ausschnitt)
 Aggregierter Auszug aus dem projektbegleitenden Moor-Fachinformationssystem (MoorFIS)
 (Abschlussbericht zum Vorhaben „Schaffung einer Datengrundlage für die Ableitung von Agrarumwelt- und Klimamaßnahmen auf Moorstandorten in Brandenburg“, Ministerium für Infrastruktur und Landwirtschaft, Potsdam, 2014)

Kontakt und Bestelladresse

www.naturundtext.de



Natur+Text GmbH
 Friedensallee 21 • 15834 Rangsdorf
 Tel.: 033708 20431 • Fax: 033708 20433
 E-Mail: shop@naturundtext.de



Vera Luthardt und Jutta Zeitz (Hrsg.)
Moore in Brandenburg und Berlin

384 Seiten, 17 x 24 cm, Hardcover
 zahlreiche Farbabbildungen und Tabellen
 Natur+Text 2014

ISBN 978-3-942062-13-8
 Preis 39,90 Euro

mit neu bearbeiteter
 Moorbodenkarte Brandenburgs
 auf DVD





Moore sind faszinierend, vielfältig, kompliziert zu nutzen und reagieren sensibel auf Veränderungen. Sie prägen große Landschaften in Brandenburg und Berlin, sind seit Jahrhunderten durch den Menschen genutzt und nur auf ca. 2 % der einstigen Fläche noch naturnah.



Die Nutzungsanforderungen an die entwässerten Moorflächen konkurrieren zunehmend. Moorlandschaften stehen – wie kein anderer Landschaftstyp in Mitteleuropa – symbolhaft für das Nebeneinander von Vor- und Nachteilen unterschiedlicher Managementformen, für die Notwendigkeit von Abwägungen der Ökosystemdienstleistungen und die Lösung von Nutzungskonflikten.



Eine nachhaltigere Nutzung, die Unterschutzstellung oder eine naturnahe Bewirtschaftung als Alternative für entwässerte Flächen erfordern die Berücksichtigung der komplexen Eigenschaften der Moore und eine sorgfältige Entscheidungsfindung unter Einbeziehung aller Akteure. Es gibt nicht DIE Lösung.



In diesem Sinne bietet das vorliegende Buch Wissen zu den Mooren der Region auch für diese Entscheidungsprozesse.



Neben dem regionalen Bezug bietet das Buch neu zusammengestellte Synthesen und Informationen zu/r:

- Vielfalt der naturnahen Moore in einer bisher nicht dargestellten Breite, z. B. Moorarten der Moose, Pilze, Vogelwelt, Säugetiere, Libellen, Käfer,
- Erfahrungen aus Moorprojekten der Region mit resümierenden Tipps und Hinweisen für die Praxis,
- Palette der Ökosystemdienstleistungen von Mooren sowohl im naturnahen als auch genutzten Zustand als Grundlage für Handlungsempfehlungen,
- Stellung der Moore im Klimawandel,
- Beschreibung zahlreicher neuer Instrumente für die Planung und Umsetzung eines zukunftsstragenden Moormanagements.

Viele Moore sind als Beispiele genannt und fotografiert als Anregung zum eigenen Erkunden.

Auf der beiliegenden DVD finden Sie:

- die neue Moorbodenkarte basierend auf aktuellen Geländekartierungen im Verschnitt mit Informationen aus älteren Daten,
- Informationen und Auflistungen, die in der Form bisher nicht verfügbar waren, wie Listen zu Moor- und Feuchtgebietsarten mit Gefährdungs- und Schutzstatus, Listen von Schutzgebieten mit Mooren, Recherche von Veröffentlichungen zu verschiedenen Themen, Abdruck älterer, sehr informationsreicher Schriften, die schwer zugänglich sind.



Das von über 30 Autoren erarbeitete Buch mit Begleit-DVD wendet sich an Mitarbeiter der Fachbehörden und von Planungs- und Gutachterbüros, an Studierende und alle naturkundlich Interessierte.

